

INFLEX-P-ISO

Ficha Técnica

Material: Duto isolado layflat (achatado) flexível fabricado a partir de tecido de poliéster revestido com resina de PVC aditivada com anti UV, retardante de chama, antioxidante e antifungo. Como isolante térmico, possui dupla camada intermediária de manta aluminizada. Projetado com perfil externo de PVC preto montado em forma de espiral com a finalidade de proteger o corpo do duto durante movimentações (arrastos) em contato com o solo, assim proporcionando maior durabilidade e vida útil ao produto.

Aplicação: Facilmente acoplado em unidades geradoras de ar condicionado para insuflamento (pressão positiva) e renovação de ar em ambientes fechados onde se faz necessário o conforto térmico dos ocupantes (Ex: aeronaves).

Conexões: Tipo 1 , Tipo 2 , Tipo 3, Tipo 4 e Tipo 5

Temperatura de Trabalho: -20°C até 80°C

Cor: Amarelo

Diâmetros: 4" (105 mm) até 40" (1019 mm)

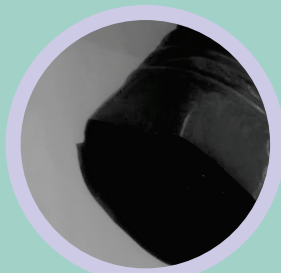
Comprimentos: Lances de 5, 10, 20, 25, 30 metros

Obs:

- Medidas especiais sob encomenda
- Este duto não possui espiral de aço carbono



Tipo 1



Extremidade Reta

Tipo 2



Abraçadeira Metálica Embutida

Tipo 3



Cinta de Amarração Trava de Zamac

Tipo 4



Zipper com Velcro

Tipo 5



Aro Metálico Galvanizado Fecho Rápido

Diâmetros (pol. " / mm)

4"	5"	5 1/2"	6"	6 1/2"	7"	7 1/2"	8"	8 1/2"	9"	9 1/2"	10"	10 1/2"	11"	11 1/2"	12"	12 1/2"	13"
105	130	143	156	168	181	194	206	219	232	244	257	270	283	295	308	321	333
13 1/2"	14 "	14 1/2"	15"	15 1/2"	16"	16 1/2"	17"	17 1/2"	18"	18 1/2"	19"	19 1/2"	20"	20 1/2"	21"	21 1/2"	22"
346	359	371	384	397	410	422	435	448	460	473	486	498	511	524	537	549	562
22 1/2"	23"	23 1/2"	24"	24 1/2"	25"	25 1/2"	26"	26 1/2"	27"	27 1/2"	28"	28 1/2"	29"	29 1/2"	30"	30 1/2"	31"
575	587	600	613	625	638	651	664	676	689	702	714	727	740	752	765	778	791
31 1/2"	32"	32 1/2"	33"	33 1/2"	34"	34 1/2"	35"	35 1/2"	36"	36 1/2"	37"	37 1/2"	38"	38 1/2"	39"	39 1/2"	40"
803	816	829	841	854	867	879	892	905	918	930	943	956	968	981	994	1006	1019

As informações podem sofrer alterações sem prévio aviso, em função de novos avanços tecnológicos bem como desenvolvimento de materiais que melhorem o desempenho dos produtos.

Matriz: Dutos Flexíveis
Rua: Giuseppe Moscati, 127
CEP: 04.349-130 – Jardim Oriental – São Paulo - SP
Tel.: +55 (11) 5671-9090 +55 (11) 9 8614-7648
E-mail: vendas@norfabrasil.com.br
https://www.norfabrasil.com.br

Filial: Mangueiras Compostas
Avenida Doutor Alcebádes Viana De Paula, 65
CEP: 37.062-525 – Parque Urupês – Varginha – MG
Tel.: +55 (35) 3222-8545 +55 (35) 3222-9960
E-mail: vendasmg@norfabrasil.com.br
https://www.stillflex.com.br