

EXAFLEX-P-A

Ficha Técnica

Material: Duto flexível fabricado a partir de tecido de poliéster revestido com resina de PVC aditivada com anti UV, retardante de chama, antioxidante e antifungo. Estruturado e reforçado com espiral de arame de aço carbono de alta qualidade. Projetado com perfil externo reforçado de PVC preto montado sobre a espiral de aço, protegendo-a durante movimentações (arrastos) em contato com o solo, assim proporcionando maior durabilidade e vida útil ao produto.

Aplicação: Utilizado em ambientes internos e externos para insuflamento de ar em aeronaves, túneis, tanques, reservatórios, galpões e em espaços confinados. Além destas aplicações, pode ser utilizado para exaustão de gases, vapores, poeiras, pós e particulado de máquinas e equipamentos em geral.

Conexões: Tipo 1, Tipo 2, Tipo 3, Tipo 4 e Tipo 5

Temperatura de Trabalho: -20°C até 80°C

Cor: Cinza, Azul e Amarelo

Diâmetros: 4" (105 mm) até 40" (1019 mm)

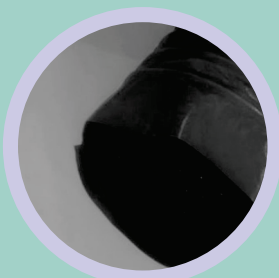
Comprimentos: Lances de 5, 10, 20, 25, 30 metros

Obs:

Medidas especiais sob encomenda



Tipo 1



Extremidade Reta

Tipo 2



Abraçadeira Metálica Embutida

Tipo 3



Cinta de Amarração Trava de Zamac

Tipo 4



Zipper com Velcro

Tipo 5



Aro Metálico Galvanizado Fecho Rápido

Diâmetros (pol. " / mm)

4"	5"	5 1/2"	6"	6 1/2"	7"	7 1/2"	8"	8 1/2"	9"	9 1/2"	10"	10 1/2"	11"	11 1/2"	12"	12 1/2"	13"
105	130	143	156	168	181	194	206	219	232	244	257	270	283	295	308	321	333
13 1/2"	14 "	14 1/2"	15 "	15 1/2"	16 "	16 1/2"	17 "	17 1/2"	18 "	18 1/2"	19 "	19 1/2"	20 "	20 1/2"	21 "	21 1/2"	22 "
346	359	371	384	397	410	422	435	448	460	473	486	498	511	524	537	549	562
22 1/2"	23 "	23 1/2"	24 "	24 1/2"	25 "	25 1/2"	26 "	26 1/2"	27 "	27 1/2"	28 "	28 1/2"	29 "	29 1/2"	30 "	30 1/2"	31 "
575	587	600	613	625	638	651	664	676	689	702	714	727	740	752	765	778	791
31 1/2"	32 "	32 1/2"	33 "	33 1/2"	34 "	34 1/2"	35 "	35 1/2"	36 "	36 1/2"	37 "	37 1/2"	38 "	38 1/2"	39 "	39 1/2"	40 "
803	816	829	841	854	867	879	892	905	918	930	943	956	968	981	994	1006	1019

As informações podem sofrer alterações sem prévio aviso, em função de novos avanços tecnológicos bem como desenvolvimento de materiais que melhorem o desempenho dos produtos.

Matriz: Dutos Flexíveis
Rua: Giuseppe Moscati, 127
CEP: 04.349-130 – Jardim Oriental – São Paulo - SP
Tel.: +55 (11) 5671-9090 +55 (11) 9 8614-7648
E-mail: vendas@norfabrasil.com.br
https://www.norfabrasil.com.br

Filial: Mangueiras Compostas
Avenida Doutor Alcebádes Viana De Paula, 65
CEP: 37.062-525 – Parque Urupês – Varginha – MG
Tel.: +55 (35) 3222-8545 +55 (35) 3222-9960
E-mail: vendasmg@norfabrasil.com.br
https://www.stillflex.com.br